

A7

Anesteziologický systém

Sloučení znamená bezpečnost



S pokrokem klinických technologií se používání anestezie neustále rozšiřuje. Různí pacienti a různé operace vyžadují vysoce kvalitní anestezii. Současný nedostatek zdravotnického personálu navíc vyžaduje vyšší efektivitu provozu. Nový anesteziologický systém A7 společnosti Mindray reaguje na trend směrem k diverzifikované anestezii a nabízí integrované řešení, které umožňuje přesnou anestezii a štíhlý řízení. Přispívá to ke zvýšení bezpečnosti a účinnosti anestezie.



Integrované anesteziologické řešení – propojení pro ještě lepší účinnost



Různé možnosti ventilace – profesionální péče



Větší flexibilita – vyšší spolehlivost



Propojení znamená vyšší efektivitu



Kompaktní a přesto výkonný



18,5 palcová kapacitní dotyková obrazovka s 360 stupňovým otáčením

Elektronický průtokoměr s tradičními snadno použitelnými knoflíky, který podporuje více způsobů nastavení

Optimizer pro přesné nastavení průtoku čerstvých plynů

Integrovaný dýchací systém s klasicky uspořádaným panelem

Monitorovací moduly Plug-and-Play kompatibilní s modulárním patientským monitorem Mindray

Menší půdorys, větší pracovní prostor

Integrované řešení – propojení pro ještě lepší účinnost



Při kombinované intravenózně-inhalační anestezii (CIVIA) se v zájmu dosažení vyváženého stavu anestezie a omezení možných nežádoucích reakcí obvykle používá více anestetik v menších dávkách. V praxi však s sebou tato metoda nese několik problémů:



Více zařízení na různých místech

Intravenózní anestetika jsou podávána pomocí pump, zatímco inhalační anestetika se podávají pomocí anesteziologických přístrojů. Anesteziologové musí neustále přecházet, aby mohli vše sledovat a obsluhovat.



Různá rozhraní pro životní funkce

Vzhledem k variabilitě pacientů musí anesteziologové pečlivě sledovat životní funkce. Příslušné informace jsou však neuceleně uváděny na různých zařízeních, takže je obtížné je vyhodnotit.



Absence indikátoru kombinovaného lékového účinku

Anesteziologové musí rozumět farmakokinetice a farmakodynamice každého anestetického léku a zvážit interakci mezi léky, přičemž se musí do značné míry opírat o vlastní zkušenosti.

AnaeSight™

AnaeSight™ je integrované řešení pro kombinovanou intravenózně-inhalační anestezii, které propojuje anesteziologické přístroje, pacientské monitory a pumpy. Umožňuje pohodlnější obsluhu a informovanější rozhodování, což výrazně zlepšuje bezpečnost a účinnost anestezie.

Centrální ovládání

Anesteziologové mohou prostřednictvím anesteziologického přístroje v jednom rozhraní na dálku ovládat pumpy a upravovat intravenózní a inhalační anestetika.



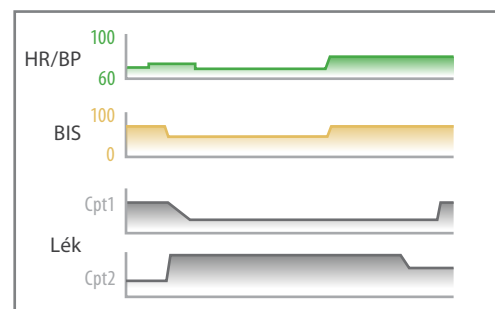
Podávání intravenózních anestetik na anesteziologickém přístroji



Zcela nové anestetické odpařovače V60

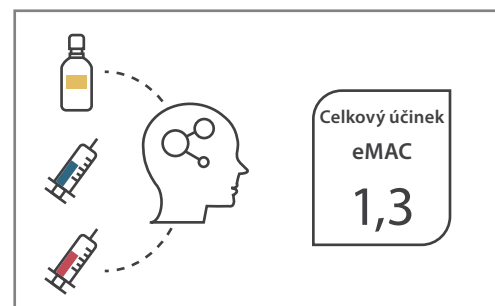
Komplexní posouzení stavu

Ve stejném okně lze zobrazit parametry životních funkcí z anesteziologického přístroje a pacientského monitoru i historii medikace podávané pumpami, což usnadňuje komplexní posouzení stavu pacienta.



Kombinovaný lékový účinek

Součástí řešení AnaeSight je inovativní indikátor kombinovaného lékového účinku více anestetik označovaný jako eMAC™. Tento indikátor vychází z publikovaných farmakokinetických a farmakodynamických modelů a pomáhá s podáváním anestetických léků.

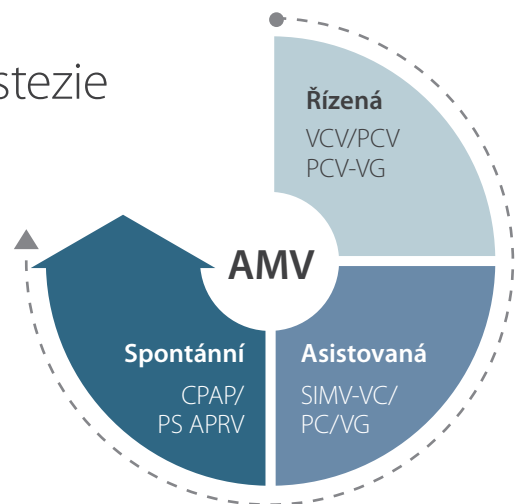


Různé možnosti ventilace – profesionální péče

Vzhledem ke stárnutí populace a přibývání civilizačních chorob, jako je obezita, se optimalizace řízení ventilace pacientů v perioperačním období stává pro anesteziology čím dál důležitější. Systém A7 nabízí celou řadu způsobů ventilace, včetně intubační anestezie i anestezie bez intubace, aby vyhovovala potřebám všech pacientů.

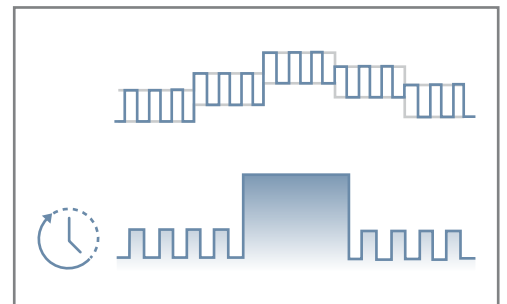
Optimální výkon ve všech fázích anestezie

K dispozici je celá řada ventilačních režimů, které splňují potřeby pacientů všech věkových kategorií, od dospělých až po novorozence. To umožňuje precizní ventilační péči během celého procesu anestezie.



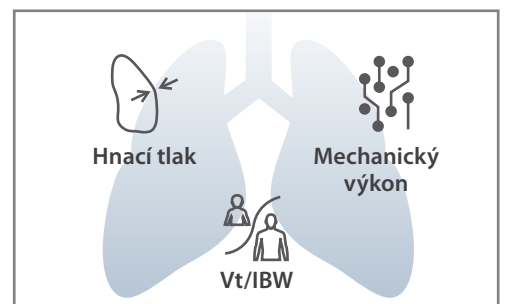
Účinný nástroj pro recruitment plic

- Dva volitelné manévry: Postupné zvyšování PEEP nebo inflační manévr
- Naplánovaný recruitment manévr lze provést automaticky



Pokročilé parametry monitorování

- Vt/IBW: Srozumitelný pokyn k nastavení nižšího dechového objemu, aby se zabránilo barotraumatu
- Hnací tlak: Individuální pokyn k nastavení parametru ventilace
- Mechanický výkon: Přesné posouzení perioperačního poranění plic a výsledků



Nosní kanyla s vysokým průtokem **HFNC**

Nosní kanyla s vysokým průtokem (HFNC) hraje důležitou roli při zajišťování bezpečné saturace kyslíkem, protože prodlužuje bezpečnou apnoickou oxygenaci, a to zejména u pacientů se špatnou saturací kyslíkem, jako jsou například obézní, dětské nebo vážně nemocní pacienti nebo pacienti, u kterých je obtížné zajistit dýchací cesty.

- Přímé nastavení celkového průtoku a koncentrace O₂ s maximálním průtokem až 100 l/min
- Integrované provedení, které nevyžaduje další zdroj plynu nebo energie, šetří místo a minimalizuje zbytečnosti



Trysková ventilace **HFJV**

Tryskovou ventilaci lze použít mimo jiné například při operacích dýchacích cest nebo v případech, kdy je obtížné zajistit dýchací cesty. Může být pro pacienta bezpečnější, protože zajišťuje oxygenaci a zároveň zpřehledňuje operační pole.

- Větší bezpečnost: Superponovaná trysková ventilace pro zajištění oxygenace pacienta a zamezení zadržování CO₂
- Plynulejší provoz: Rychlé přepínání mezi tryskovou a konvenční ventilací
- Menší nároky na prostor: Kompaktní design, prostorově úsporné řešení



Větší flexibilita – vyšší spolehlivost

Prostředí operačního sálu je vzhledem k množství vybavení poměrně složité. Anesteziologové se musí den co den v rychlém tempu a s vysokou intenzitou vypořádávat s náročnými úkoly. Nový anesteziologický systém A7 je flexibilní, intuitivní a spolehlivý. Pomáhá anesteziologům snadno zvládnout každodenní práci v různých anesteziologických prostředích.

Flexibilní pro každodenní práci



18,5 palcová kapacitní
dotyková obrazovka



1 920 × 1 080 HD



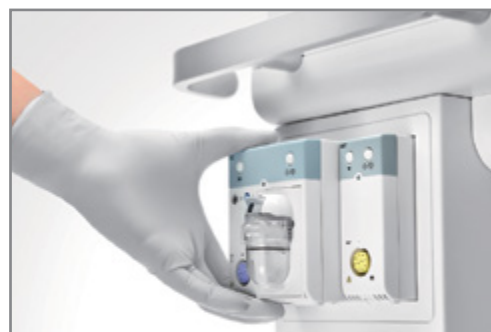
10 uživatelských
profilů



Grafické pokyny



Otočná obrazovka s 360 stupňovým
zorným úhlem



Monitorovací moduly Plug-and-Play



Volitelná výklopná pracovní deska pro
více prostoru na práci



Elegantní vedení kabelů – kabely jsou
uspořádané a nezaplétají se



Snadná údržba

- Integrovaný dýchač s modulem ohřevu pro snížení kondenzace
- Kompatibilní s opakovaně použitelnými i jednorázovými kanystry s natronovým vápnem, snadná výměna absorbentu
- Všechny části lze sterilizovat v autoklávu, což zabraňuje křížové infekci
- Systém FlowSecure™ zajišťuje přesnost snímání průtoku a prodlužuje jejich životnost



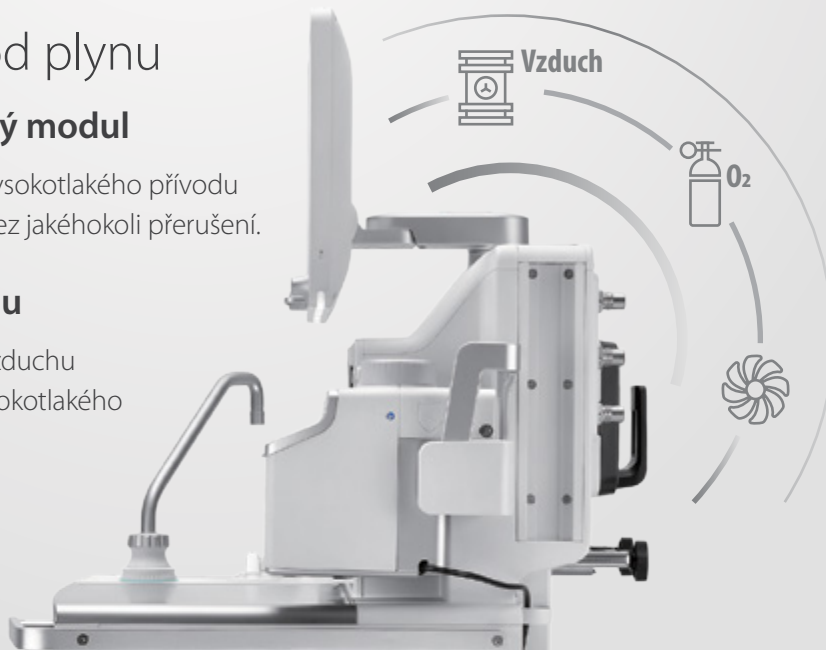
Více možností pro přívod plynu

Volitelný integrovaný turbínový modul

Ventilátor může normálně fungovat bez vysokotlakého přívodu plynu, což umožňuje podporu ventilace bez jakéhokoli přerušení.

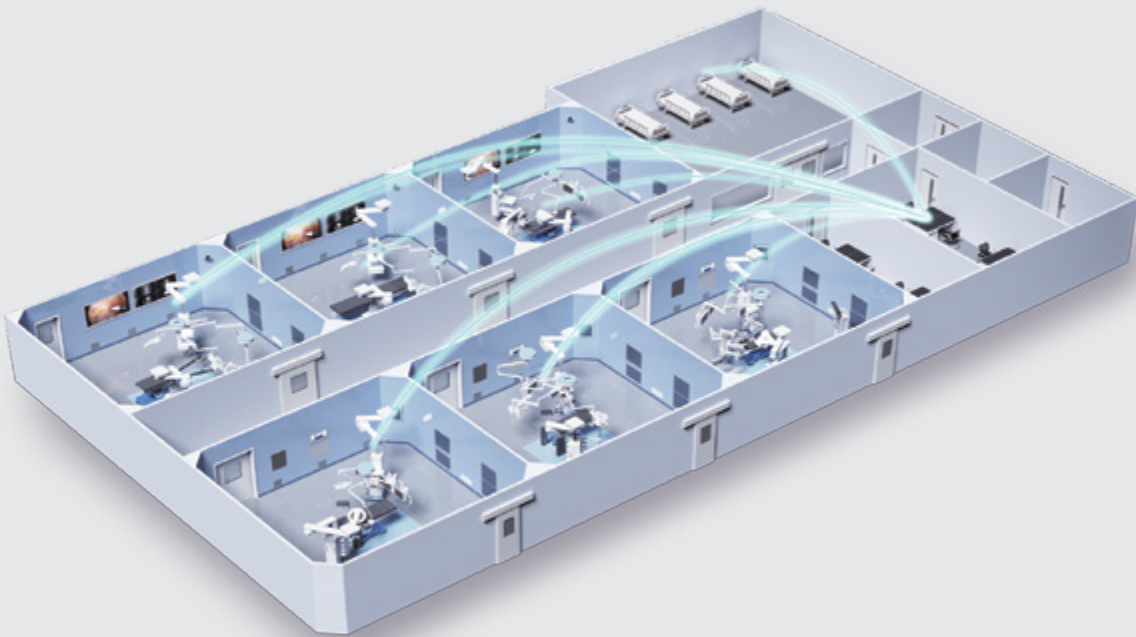
Volitelný interní přívod vzduchu

Přívod čerstvého plynu v podobě směsi vzduchu a kyslíku je možný i v případě absence vysokotlakého přívodu vzduchu, takže nedochází k delší hyperoxické expozici.



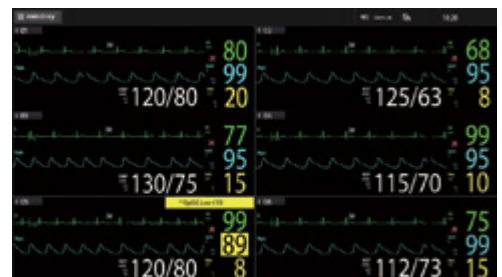
Propojení znamená vyšší efektivitu

Informační technologie vám umožní celkově zlepšit provozní efektivitu jednotlivých oddělení, zorganizovat složitou práci, pomoci klinickým pracovníkům snadno se vypořádat s různými výzvami, celkově zlepšit kvalitu lékařských služeb poskytovaných pacientům a realizovat štihlý řízení všech oddělení.



Přehled o stavu pacientů na každém operačním sále

- Monitorujte životní funkce pacientů na všech operačních sálech v reálném čase
- Pohodlně sledujte informace o pacientech v průběhu celého chirurgického zákroku



Přehled o provozním stavu zařízení

- Přehled distribuce a využití anesteziologického přístroje
- Souhrn výsledků autotestu anesteziologického přístroje
- Statistika spotřeby anestetického plynu





Řešení ovládání na dálku na angiografickém sále

Řešení ovládání na dálku na angiografickém sále (DSA) se uplatňuje v systému perioperační péče. Umožňuje anesteziologům ovládat anesteziologický přístroj, patientský monitor a pumpy na operačním sále na dálku – z místnosti pro ovládání DSA. Zajišťuje tak bezpečnost pacientů a anesteziologů.

Díky funkci sledování a ovládání na dálku je možné zasáhnout, takže pacient je v bezpečí. Zároveň je zkrácena doba radiační expozice, ke které dochází na angiografickém operačním sále, což omezuje výskyt nemocí z povolání.

Některé funkce se v některých zemích neprodávají.



Cheirón®

...dýcháme za Vás.

CHEIRÓN a.s., Provozovna: Republikánská 45, 312 00 Plzeň
tel.: 377 590 422 (obch. odd.), fax: 377 590 435
e-mail: obchod@cheiron.eu, www.cheiron.eu

Regionální kanceláře: PRAHA mobil: 721 836 986, mobil: 702 267 797
PLZEŇ mobil: 702 186 493, ČESKÉ BUDĚJOVICE mobil: 602 642 291, OSTRAVA mobil: 601 395 447
HRADEC KRÁLOVÉ mobil: 602 149 179, BRNO mobil: 725 714 941

www.cheiron.eu

www.mindray.com

P/N: CS-A7-210285X12P-20230804

©2023 Shenzhen Mindray Bio-Medical Electronics Co., Ltd. Všechna práva vyhrazena.

mindray
healthcare within reach